

LEGENDA MATERIÁLŮ  
STÁVAJÍCÍ KONSTRUKCE ZACHOVÁVÁNÉ  
KONSTRUKCE NOVÉ

POZNÁMKA OBEČNÁ

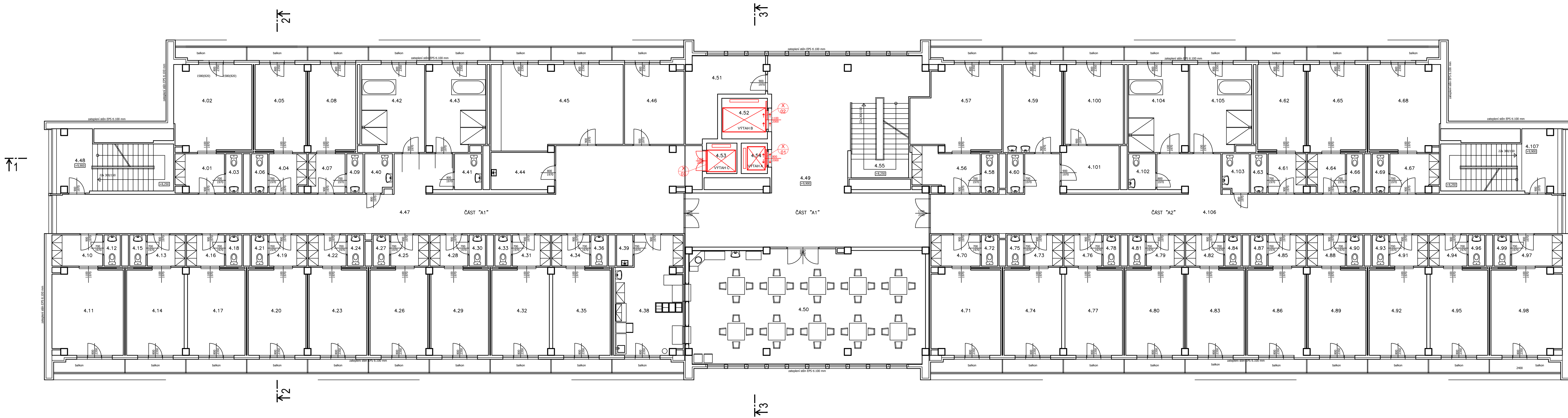
VZHLEDEM K CELKOVÉ NEROVNOSTI, NEPRÁVÝCH ÚHLŮ JEDNOTLIVÝCH MÍSTNOSTÍ, ODKLON OD SVISLICE, NĚKTERÝCH NEPŘÍSTUPNÝCH MÍST ap. MŮŽE DOCHÁZET K JEDNOTLIVÝM ODCHÝLKÁM OPROTI ZAMĚŘENÉMU STÁVAJÍCÍMU STAVU. V JEDNOTLIVÝCH MÍSTNOSTECH MŮŽE TATO ODCHYLKA BÝT AŽ 5%. PRÍZPŮSOBENO DLE NÁVAZNOSTI NA OSTATNÍ KONSTRUKCE.

ZA PŘÍPADNÉ ZMĚNY OPROTI SCHVÁLENÉ PROJEKTOVÉ DOKUMENTACI, KTERÉ NEBUDOU POTVRZENY/SCHVÁLENY GENERÁLNÍM PROJEKTANTEM STAVBY, NENESE GENERÁLNÍ PROJEKTANT ŽÁDNOU ZODPOVĚDNOST.

SAMOSTATNĚ JSOU ŘEŠENY DÍLČÍ PROJEKTY PROFESÍ A SPECIALIZACÍ  
V PŘÍPADĚ NEJASNOSTI MEZI STAVEBNÍ ČÁSTÍ PROJEKTU A PROJEKTU POŽÁRNĚ BEZPEČNOSTNÍHO ŘEŠENÍ JE PŘŘ VZDY PRIORITY.

PŘI REALIZACI JAKÉKOLIV DÍLČÍ ČÁSTI OBJEKTU JE ZAMĚŘENY POUZE ŘEŠENÉ PROSTORY DOKUMENTACI VČETNĚ VŠECH PŘÍLOH.

V RÁMCI PŘEDPROJEKTOVÉ PŘÍPRAVY BYLY ZAMĚŘENY POUZE ŘEŠENÉ PROSTORY DOTČENÉ ZAMĚREM INVESTORA. OSTATNÍ KONSTRUKCE JSOU PŘEVZATY Z PŮVODNÍ DOKUMENTACE A NEBYLY NA MÍSTĚ OVĚŘENY.



LEGENDA MÍSTNOSTÍ částí A1 a A2  
3.patro (4.NP)

Číslo místnosti	Účel místnosti
4.01	Průchod
4.02	Průchodový pás
4.03	WC
4.04	Průchod
4.05	Průchodový pás
4.06	WC
4.07	Průchod
4.08	Průchodový pás
4.09	WC
4.10	Průchod
4.11	Průchodový pás
4.12	WC
4.13	Průchod
4.14	Průchodový pás
4.15	WC
4.16	Průchod
4.17	Průchodový pás
4.18	WC

Číslo místnosti	Účel místnosti
4.19	Průchod
4.20	Průchodový pás
4.21	WC
4.22	Průchod
4.23	Průchodový pás
4.24	WC
4.25	Průchod
4.26	Průchodový pás
4.27	WC
4.28	Průchod
4.29	Průchodový pás
4.30	WC
4.31	Průchod
4.32	Průchodový pás
4.33	WC
4.34	Průchod
4.35	Průchodový pás
4.36	WC

Číslo místnosti	Účel místnosti
4.38	Výhled jízdy
4.39	Oděšková komora
4.40	Bezbarierové WC
4.41	Bezbarierové WC
4.42	Umývárna mužů
4.43	Umývárna žen
4.44	Umývárna komora
4.45	Transpordní dle
4.46	Kančíř
4.47	Chodba
4.48	Schodiště
4.49	Schodišťová hala
4.50	Společenská místnost, jídelna
4.51	Kančíř
4.52	Léčebný výhled
4.53	Nákladní výhled
4.54	Osobní výhled
4.55	Schodiště